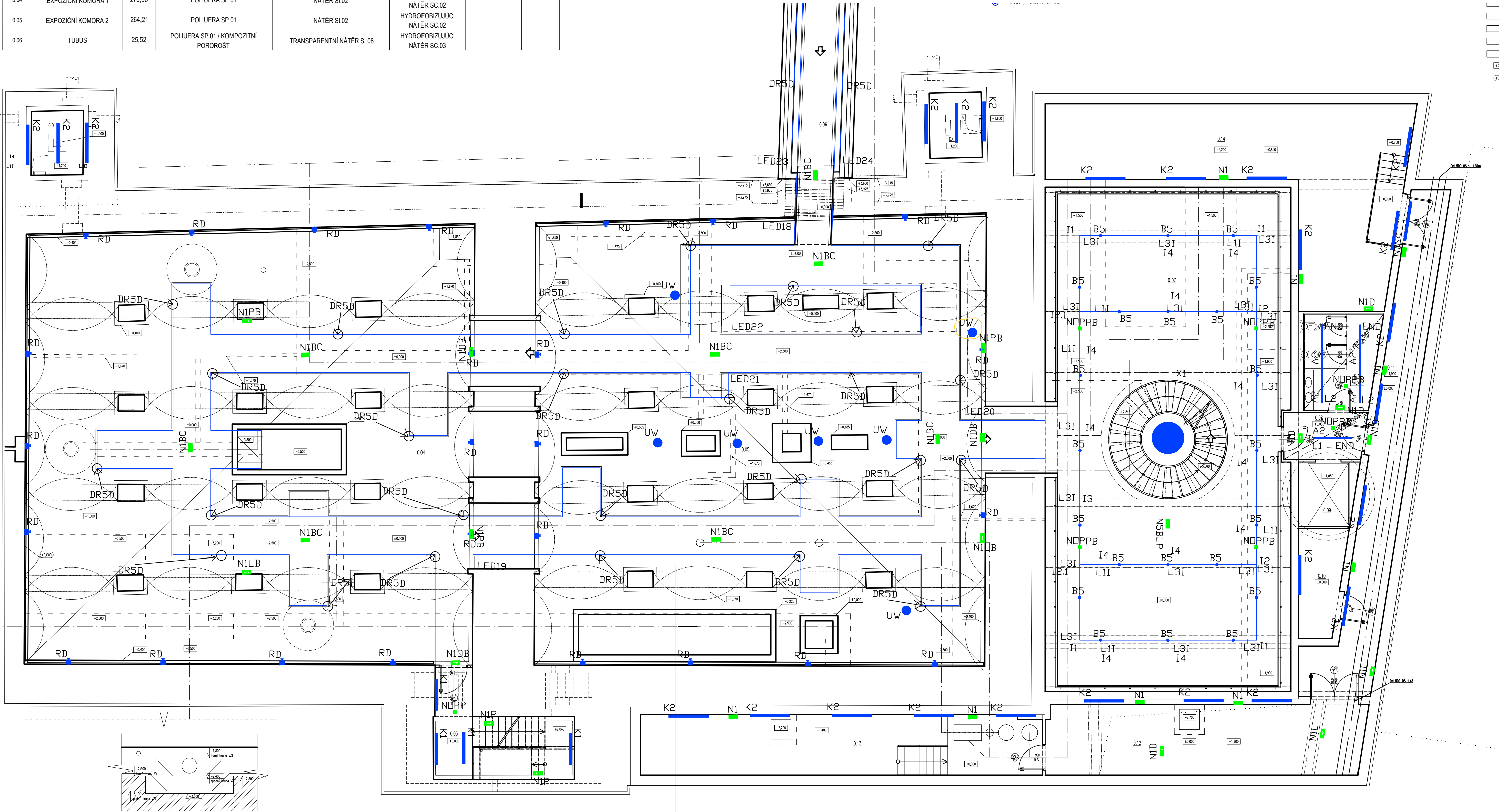


TABULKA MÍSTNOSTÍ 1.NP						
Č. M.	NÁZEV MÍSTNOSTI	PLOCHA [m²]	PODLAHA	STĚNY	STROP	POZNÁMKY
0.01	AKUMULAČNÍ NÁDRŽ AK1	5,66	POLIUREA SP.01	POLIUREA SI.03	POLIUREA SC.04	
0.02	AKUMULAČNÍ NÁDRŽ AK2	5,81	POLIUREA SP.01	POLIUREA SI.03	POLIUREA SC.04	
0.03	AKUMULAČNÍ NÁDRŽ AK6	16,78	POLIUREA SP.01 sokl v.100mm	NÁTĚR SI.02	HYDROFBNÍ NÁTĚR SC.05	
0.04	EXPOZIČNÍ KOMORA 1	270,96	POLIUREA SP.01	NÁTĚR SI.02	HYDROFOBIZUJÍCÍ NÁTĚR SC.02	
0.05	EXPOZIČNÍ KOMORA 2	264,21	POLIUREA SP.01	NÁTĚR SI.02	HYDROFOBIZUJÍCÍ NÁTĚR SC.02	
0.06	TUBUS	25,52	POLIUREA SP.01 / KOMPOZITNÍ POROROŠT	TRANSPARENTNÍ NÁTĚR SI.08	HYDROFOBIZUJÍCÍ NÁTĚR SC.03	

0.07	INFORMAČNÍ CENTRUM	168,45	CEMENTOVÁ STĚRKA SP.02	BEZPRAŠNÝ NÁTĚR SI.01	BEZPRAŠNÝ NÁTĚR SC.01	
0.08	PŘEDSÍŇ	5,89	CEMENTOVÁ STĚRKA SP.02	BEZPRAŠNÝ NÁTĚR SI.01	OCELOVÝ POROROŠT P1 (s.v. 3000mm)	
0.09	VÝTAH	5,78	BEZPRAŠNÝ NÁTĚR SP.04	BEZPRAŠNÝ NÁTĚR SI.01	BEZPRAŠNÝ NÁTĚR SC.01	
0.10	SKLAD	7,61	KERAMICKÁ DLAŽBA SP.03	BEZPRAŠNÝ NÁTĚR SI.01	BEZPRAŠNÝ NÁTĚR SC.01	
0.11	PROVOZNÍ DUTINA	34,83	BEZPRAŠNÝ NÁTĚR SP.04 / OCELOVÝ POROROŠT	BEZPRAŠNÝ NÁTĚR SI.01	BEZPRAŠNÝ NÁTĚR SC.01	

0.12	TECHNIKA VZT	35,49	POLIUREA SP.01 / OCELOVÝ POROROŠT	BEZPRAŠNÝ NÁTĚR SI.01	BEZPRAŠNÝ NÁTĚR SC.01	
0.13	TECHNIKA VZT	37,87	BEZPRAŠNÝ NÁTĚR SP.04 / OCELOVÝ POROROŠT	BEZPRAŠNÝ NÁTĚR SI.01	BEZPRAŠNÝ NÁTĚR SC.01	
0.14	TECHNIKA VZT	63,70	BEZPRAŠNÝ NÁTĚR SP.04 / OCELOVÝ POROROŠT	BEZPRAŠNÝ NÁTĚR SI.01	BEZPRAŠNÝ NÁTĚR SC.01	
0.15	WC	10,60	KERAMICKÁ DLAŽBA SP.03	KERAMICKÝ OBKLAD SI.04 / CEMENTOVÁ STĚRKA SI.05	OCELOVÝ POROROŠT P1 (s.v. 3000mm)	

- LEGENDA:
- A PODLAHOVÁ KRABICE AVT ( VYBAVENÍ DLE POŽADAVKŮ AVT )
  - G PODLAHOVÁ KRABICE GASTRO ( VYBAVENÍ DLE POŽADAVKŮ GASTRO )
  - ŽÁŘIŠKA 220V
  - ŽÁŘIŠKA USB PORT
  - DATA/TEL
  - STA
  - SPÍNÁČ / PŘEPÍNAČ
  - DOTYKOVÝ OVLÁDÁČÍ PANEĽ
  - KÁBL / KÁBLOVÝ SPÍNÁČ



© CMC architects a.s. AUTORSKÁ PRÁVA VYHRAZENA

NÁZEV PROJEKTU: **REVITALIZACE OBJEKTŮ A PROSTORŮ KORUNNÍ, P10**  
číslo investičních akcí 1/4/A52/00, 1/4/F87/00, 1/4/F87/01, 1/4/A52/02

INVESTOR: Hlavní město Praha, zast.  
Pražskou vodohospodářskou společností a.s.  
Evropská 866/67, 160 00 Praha 6 - Vokovice  
IČO 25665112

GENERÁLNÍ PROJEKTANT: ENGINEERS CZ s.r.o.  
V Háj 1092/15  
170 00, PRAHA 7  
IČO: 26145359  
T: (+420) 252 546 463  
info@engineers-cz.cz

PROJEKTANT: CMC architects a.s.  
Jankovcova 1037/49,  
170 00, Praha 7  
IČO: 26145359  
T: (+420) 724 191 909  
E: email@cmca.cz

PROJEKTANT ČÁSTI: CMC architects a.s.  
Jankovcova 1037/49,  
170 00, Praha 7  
IČO: 26145359  
T: (+420) 724 191 909  
E: email@cmca.cz

RAZITKO: SCHEMA: PARE:

LEGENDA INVESTIČNÍCH AKCÍ

- 1 INVESTIČNÍ AKCE 1/4/F87/00  
Obnova pláště a sítěch provozního objektu Korunní, P10
- 1 INVESTIČNÍ AKCE 1/4/F87/01  
Obnova pláště a sítěch provozního objektu Korunní, P10 – vodárenská věž
- 2a INVESTIČNÍ AKCE 1/4/A52/00  
Rekonstrukce VDJ Korunní, P10 (expozici vodojem)
- 2b INVESTIČNÍ AKCE 1/4/A52/00  
Rekonstrukce VDJ Korunní, P10 (funkční vodojem)
- 3 INVESTIČNÍ AKCE 1/4/A52/02  
Revitalizace objektu a prostorů VDJ Korunní, P10

± 0,000 = XXX.XXX Bpv  
± 0,000 = XXX.XXX Bpv

SO 0001

NÁZEV VÝKRESU: SCHEMA ELEKTRO\_1PP

ČÁST: INTERIER

STUPEŇ: DOKUMENTACE PRO PROVÁDĚNÍ STAVBY

ZODPOVĚDNÝ PROJEKTANT: Akad.arch. Vít Mášlo

MANAŽER PROJEKTU: Ing. Petr Jodas

HP: Ing. Petr Jodas

VYPRACOVAL: Ing. arch. Magdaléna Nečasová

MĚRITKO: 1:100

DATUM: 28.02.2022

INDEX:

369	DPS	2a	0001	INT	EL 201
PROJEKT	FAZE	INVESTIČNÍ AKCE	ČÍSLO OBJEKTU	ČÁST	ČÍSLO VÝKRESU

REVIZE:

--	--	--	--	--	--

00